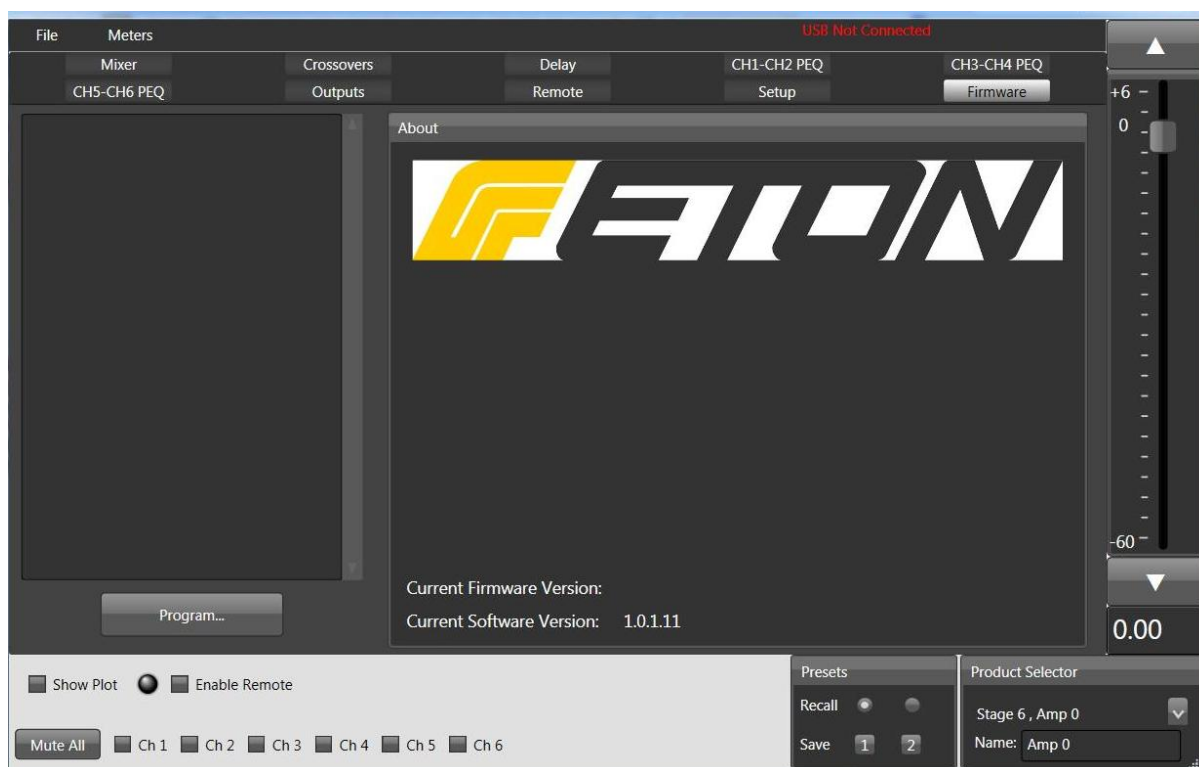


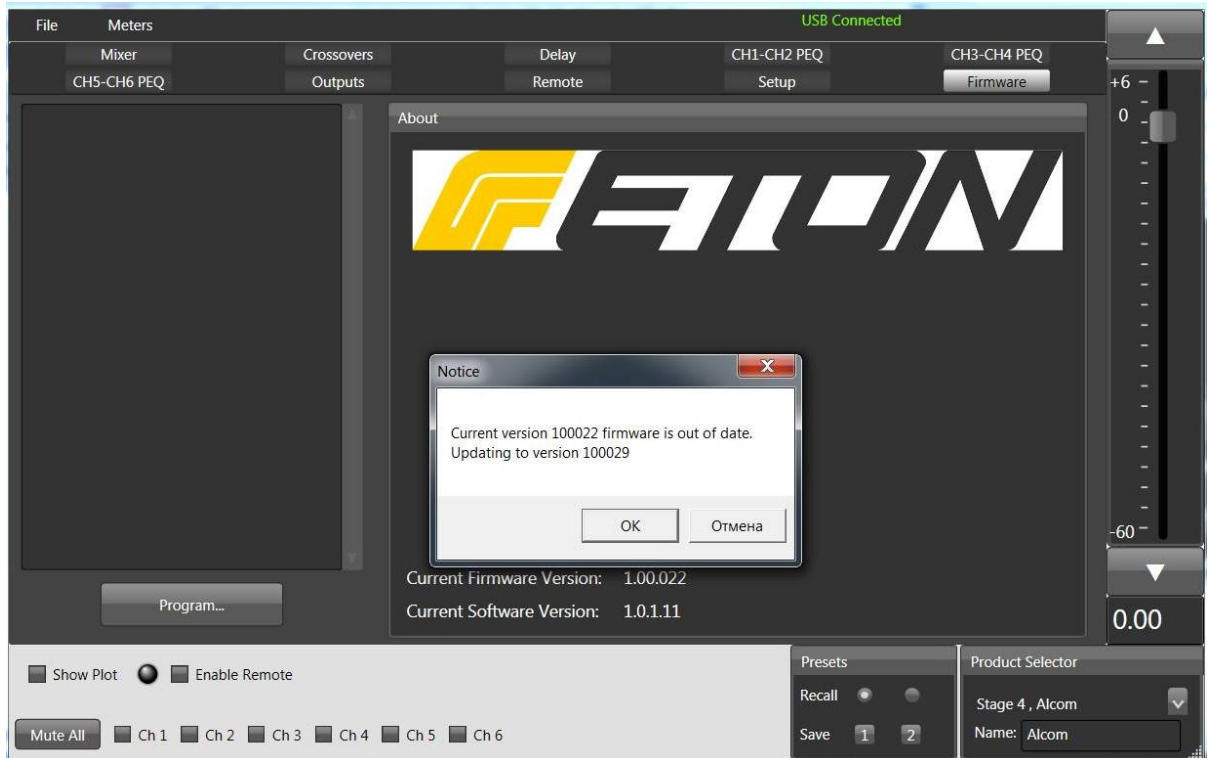
Как прошить ETON Stage до версии 1.00.029

Для корректной работы усилителя с новой программой необходимо обновить его прошивку. Ничего сложного нет:

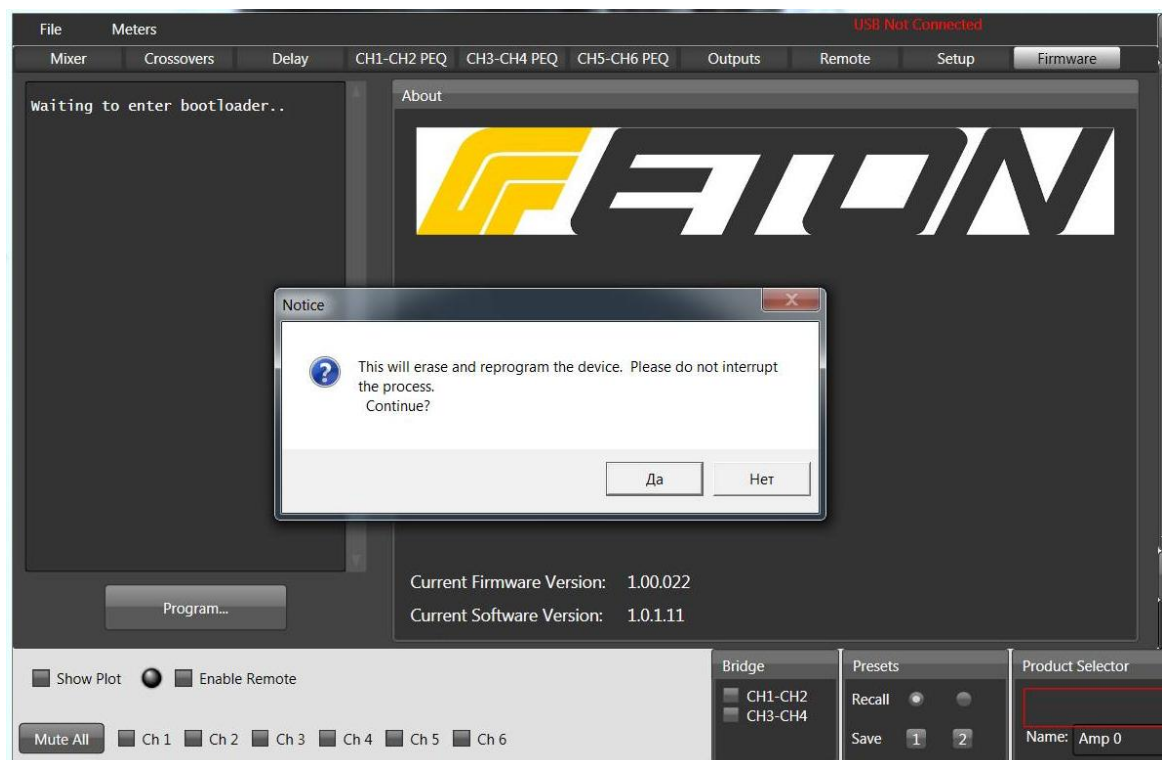
- 1 Сохраняем (записываем на бумажке) все текущие настройки процессора. Это сделать надо заранее, потом будет поздно.
При перепрошивке **ВСЕ ПОЛЬЗОВАТЕЛЬСКИЕ ДАННЫЕ СТИРАЮТСЯ**
- 2 Удаляем старый софт с компьютера полностью
- 3 По ссылке https://dweeble.net/eton_stagex_setup.msi качаем обновлённый софт
- 4 Подключаем усилитель к компьютеру шнуром USB
- 5 Запускаем новый софт, переходим на закладку FIRMWARE, видим внизу справа Current Software Version 10111 – отлично, программа новая.



6 Включаем усилитель, видим, что у нас устаревшая прошивка, жмем ОК

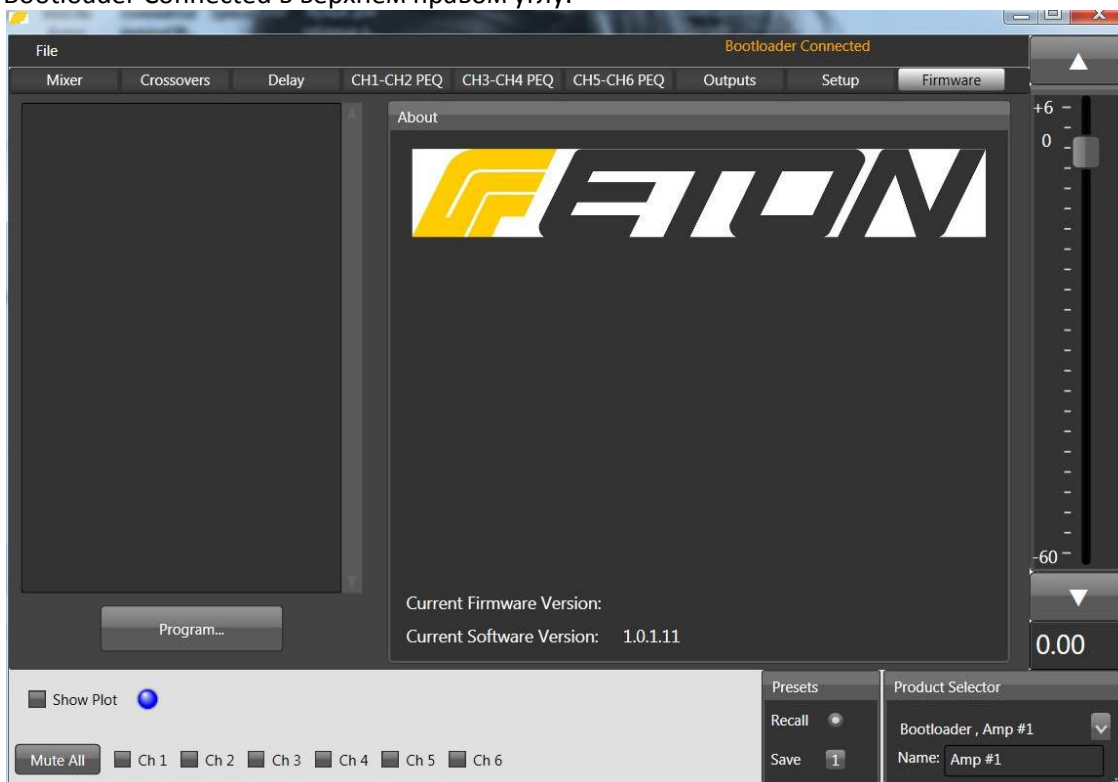


7 Появляется предупреждение о сбросе всех пользовательских настроек (см. п. 1, мы вас предупреждали), жмем ДА

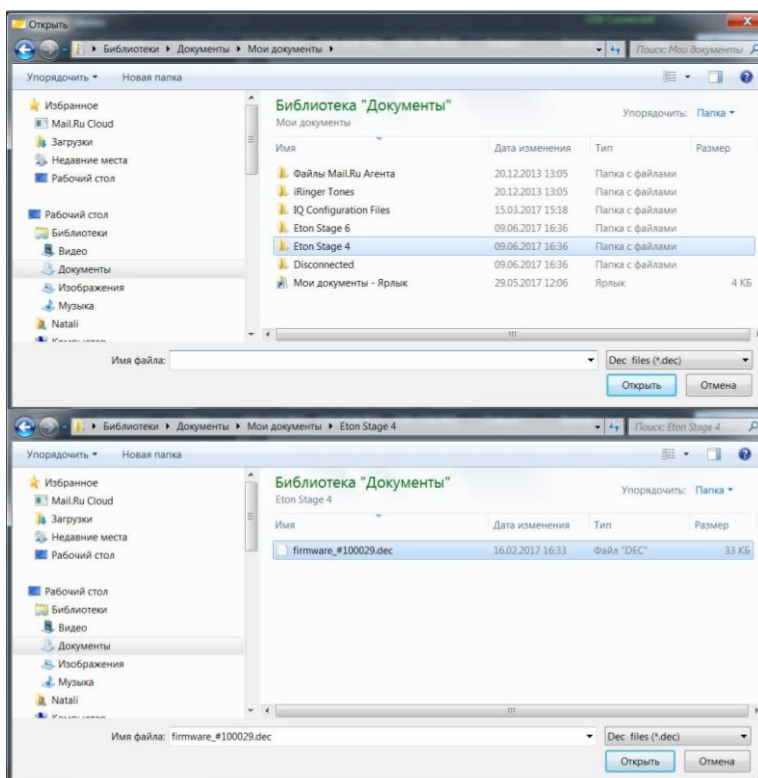


Скорее всего программа схлопнется. При повторном запуске может ругнуться, может не запуститься, но мы еще раз её принудительно запускаем с иконки на рабочем столе

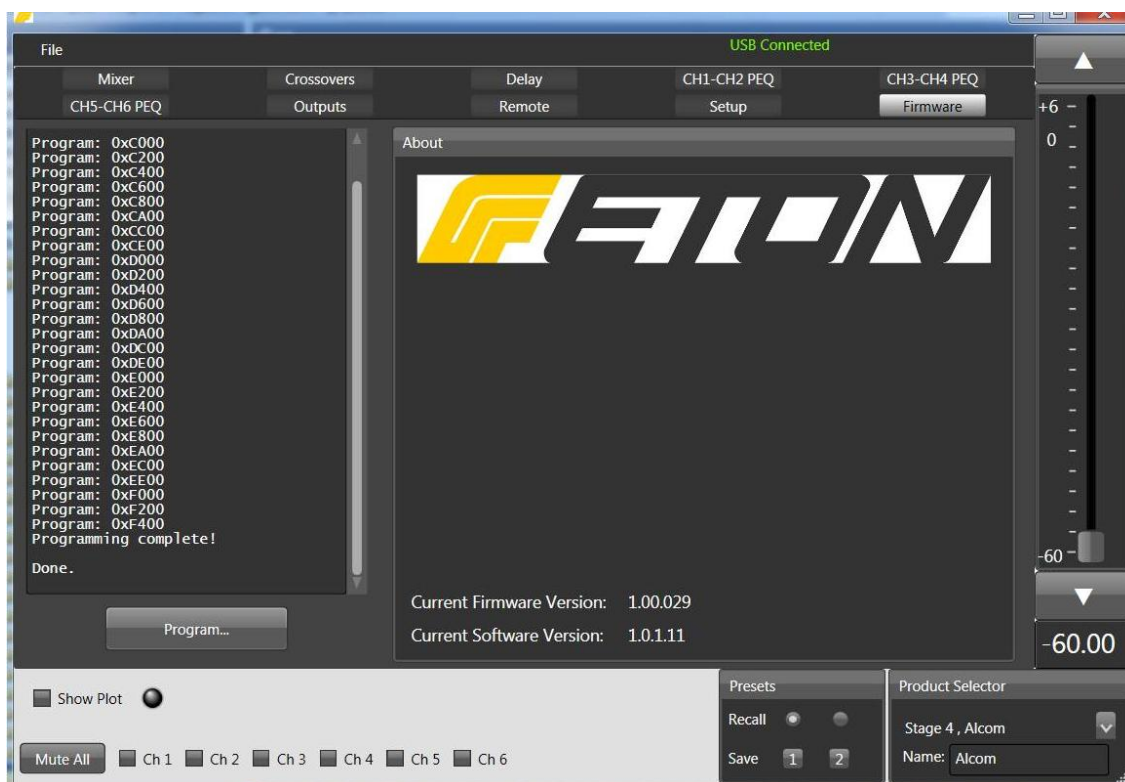
8 Видим окно. Отличие от предыдущего – это отсутствие версии FW усилителя и надпись Bootloader Connected в верхнем правом углу.



9 Жмём Program. Еще раз выскакивает предупреждение об утрате всех настроек, соглашаемся. Далее выбираем нужный файл прошивки. В виндовой папке DOWLOADS будут две папки STAGE6 и STAGE4 – выбираем нужную, затем выбираем необходимый файл



Запускается процесс прошивки, лог выдѣтается в столбце слева.



Если вдруг в логѣ слева появляется надпись FAILED и выскакивает соответствующее окошко, не печалимся и жмем Program снова – должно помочь.

10 Всё! Новая прошивка и новый софт установлены, в чем убеждаемся, глядя на версии FW1000029 и SW10111.

Если будут вопросы, пишите tech@alcom.ru или звоните нам по телефону, дополнительный 103.